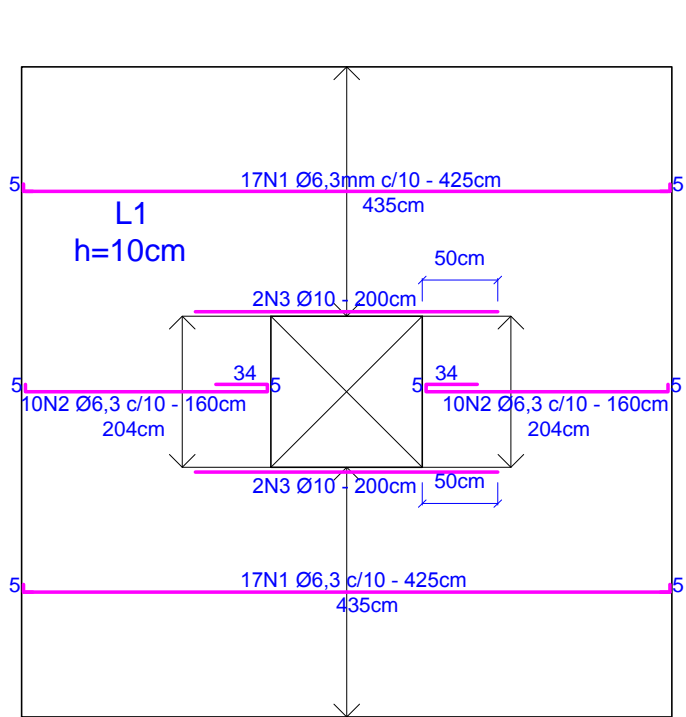


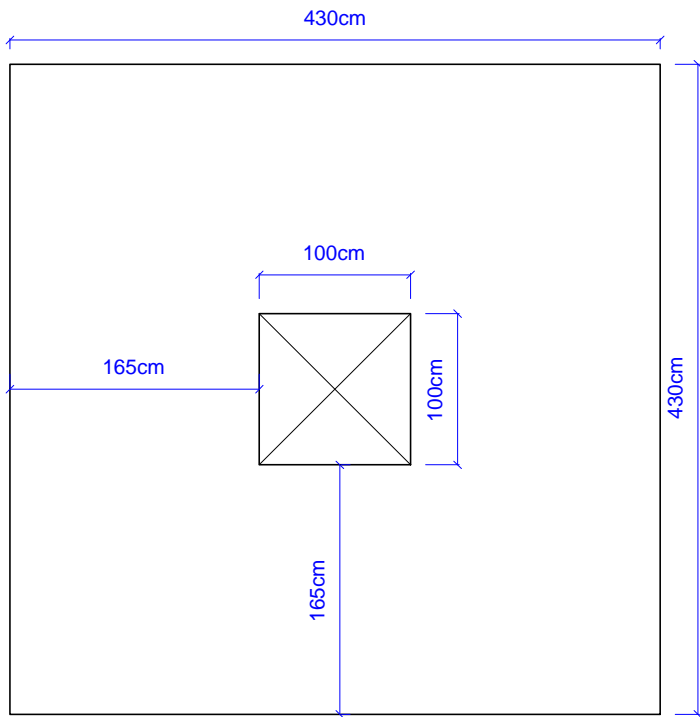
RELAÇÃO DO AÇO					
AÇO	N	DIÂM. (mm)	QUANT.	UNIT. (cm)	C.Total (cm)
CA-50	1	6,3	68	435	29580
CA-50	2	6,3	40	204	8160
CA-50	3	10	8	200	1600
CA-50	4	8	4	200	800

RESUMO DO AÇO			
AÇO	DIÂM. (cm)	C. Total (m)	PESO+10% (Kg)
CA-50	6,3	377,4	101,71
CA-50	8	8	3,16
CA-50	10	16	9,87

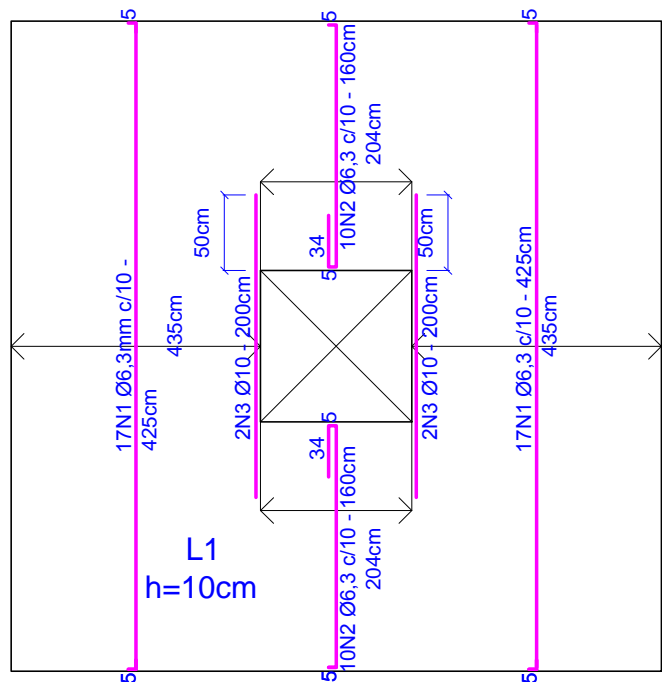
Vol. Concreto laje  
(C-25)=1,75m³



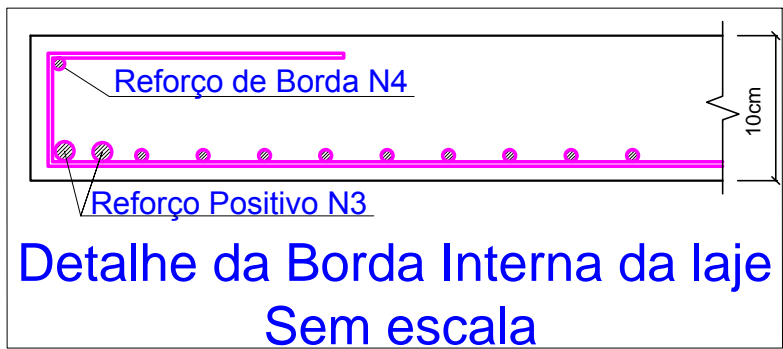
Armadura Positiva - Eixo X



Planta de Forma



Armadura Positiva - Eixo Y



Detalhe da Borda Interna da laje  
Sem escala



PRÓ-REITORIA DE ADMINISTRAÇÃO  
COORDENAÇÃO DE ENGENHARIA E ARQUITETURA  
Rua Esmeralda, 430 - Faixa Nova - Camobi - CEP 97110-767 - Santa Maria - Rio Grande do Sul.  
Telefone: (55) 3226-6630

OBRA: SALAS DE AULA E SANITÁRIOS/VESTIÁRIOS

LOCAL: IF FARROUPILHA - CAMPUS SANTO ÂNGELO

PROJETO: ESTRUTURAL

ÁREA: 1040,47 m²

CONTEÚDO: LAJE DA CISTERNA

ESCALA: 1/50

PROPRIETÁRIO:

INSTITUTO FEDERAL FARROUPILHA

DATA: Março/2017

DESENHO: Iagor

RESPONSÁVEL:

ENG. CIVIL LETÍCIA ZORZELA - CREA RS 150530

PRANCHA: 01/02